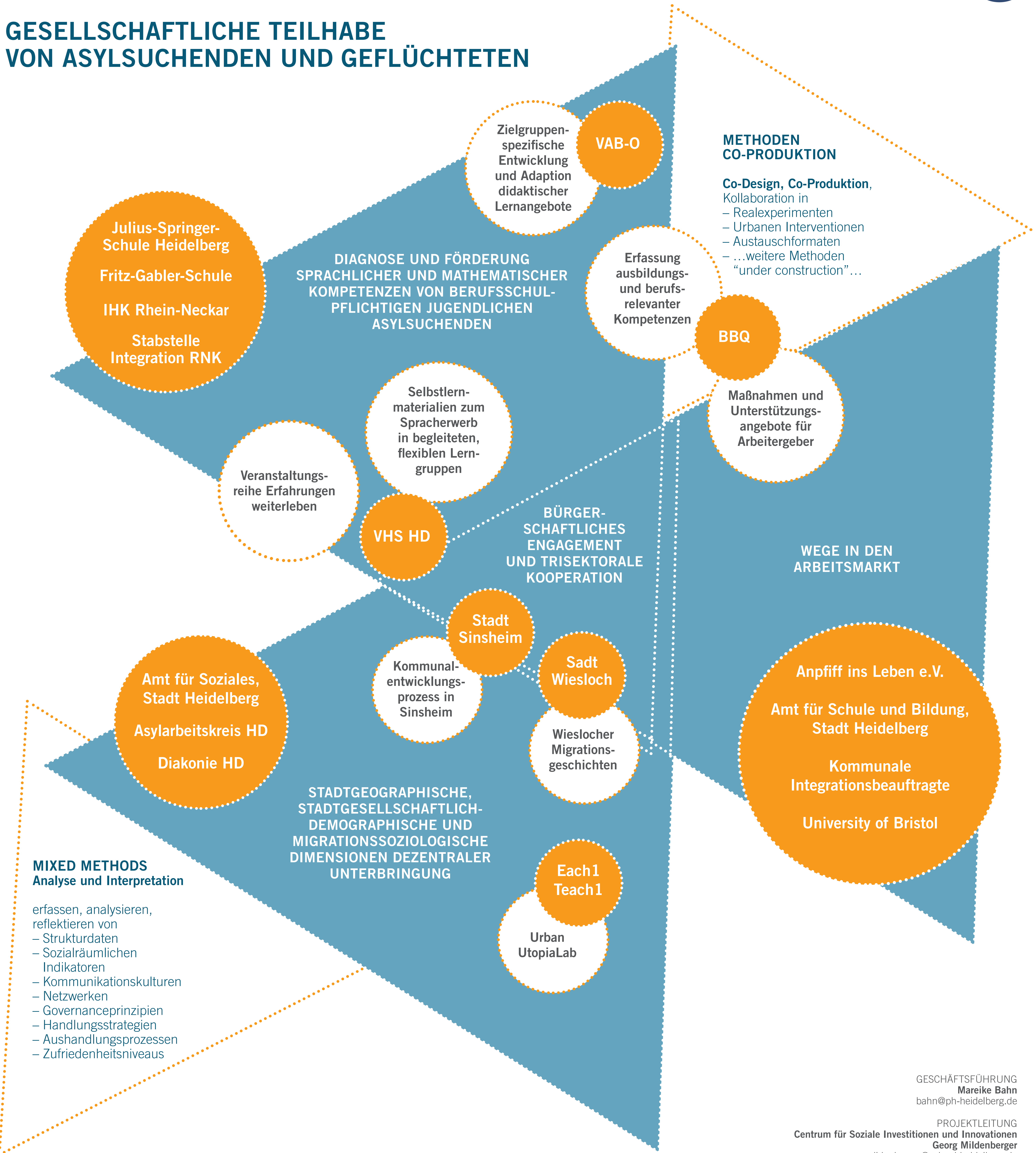




Reallabor Asylsuchende in der Rhein-Neckar-Region

GESELLSCHAFTLICHE TEILHABE VON ASYLSUCHENDEN UND GEFLÜCHTETEN



MIXED METHODS Analyse und Interpretation

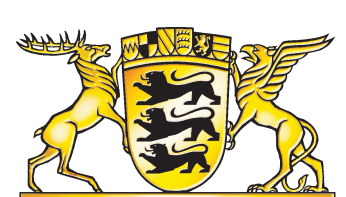
- erfassen, analysieren, reflektieren von
- Strukturdaten
- Sozialräumlichen Indikatoren
- Kommunikationskulturen
- Netzwerken
- Governanceprinzipien
- Handlungsstrategien
- Aushandlungsprozessen
- Zufriedenheitsniveaus

GESCHÄFTSFÜHRUNG
Mareike Bahn
 bahn@ph-heidelberg.de

PROJEKTLEITUNG
 Centrum für Soziale Investitionen und Innovationen
Georg Mildnerberger
 georg.mildnerberger@csi.uni-heidelberg.de
 Geographisches Institut der Universität Heidelberg
Christina West
 west@uni-heidelberg.de

Pädagogische Hochschule
Birgit Werner
 birgit.werner@ph-heidelberg.de
 Zentrum für Europäische Wirtschaftsforschung GmbH
Friedhelm Pfeiffer
 Friedhelm.Pfeiffer@zew.de

Gefördert vom Ministerium für Wissenschaft, Forschung und Kunst Baden-Württemberg



Baden-Württemberg

MINISTERIUM FÜR WISSENSCHAFT, FORSCHUNG UND KUNST



UNIVERSITÄT
 HEIDELBERG
 ZUKUNFT
 SEIT 1386



Zentrum für Europäische
 Wirtschaftsforschung GmbH